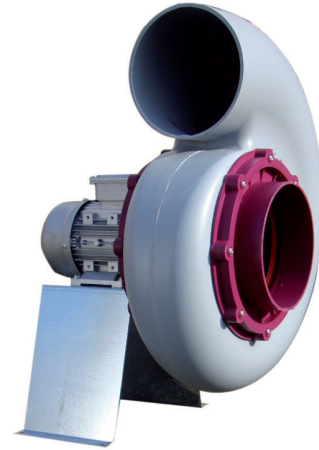




RÉSUMÉ

- Extraction d'air dans les ambiances corrosives.
- Sorbonnes de laboratoire.
- Industries : chimiques, pharmaceutiques, laboratoires, agroalimentaires, imprimeries, papeteries...
- Atmosphère explosive avec version ATEX.
- Montage et raccordement : intérieur et extérieur (chaise haute protection).
- Température du fluide véhiculé maximum : + 70 °C en continu.



SÉRIE

- Gamme composée de 5 tailles et 2 versions :
- Ventilateur sur chaise : 125 - 160 - 200 - 250 - 315.
- Ventilateur pour toiture (Tourelle) : 160 - 200 - 250 - 315 - 600.
- Débits : jusqu' à 15 000 m³/h.
- Pression : jusqu' à 1 400 Pa.
- Existe en version ATEX CE EX II3G (IICT4).

CONSTRUCTION

Volute :

- Volute monobloc rotomoulée en polypropylène (PP), qualité alimentaire avec virole lisse circulaire à l'aspiration et au refoulement.
- Visserie inox.

Turbine :

- Taille 600 moteur 4 pôles turbine PPG cerclage inox.
- Taille 600 moteur 6 pôles turbine PPH.
- Turbine à action en polypropylène (PP), (tailles 125 à 315) équilibrée statiquement et dynamiquement, montée en bout d'arbre moteur.
- Moyeu et cache-moyeu en polypropylène (PP).

Ventilateur :

- Chaise standard en tôle d'acier peinte.
- Chaise haute protection en polypropylène englobant le moteur

pour implantation en extérieur :

- Tailles 125 à 250 : couleur bordeaux RAL 4004.
- Taille 315 : couleur gris.
- La taille 600 est fournie avec la chaise standard en tôle d'acier peinte et un pare éclat.
- Montage toiture : Cette option comprend : 1 embase support, 1 chapeau pare-pluie, 1 grille au soufflage, 1 commutateur cadenassable fourni uniquement pour cette finition.

Motorisation standard :

- Moteur à pattes et bride (B 34), IP55, classe F, service S1 sans ipsotherme.

- 1 vitesse :

Soit triphasé 230 / 400 V / 50 Hz (compatible avec variation de vitesse).

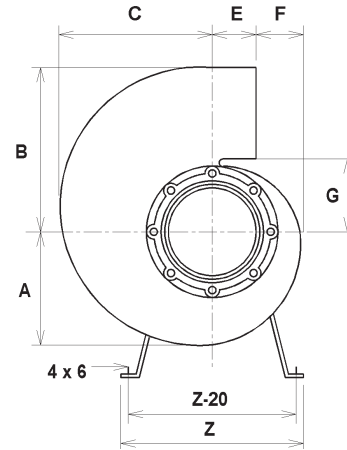
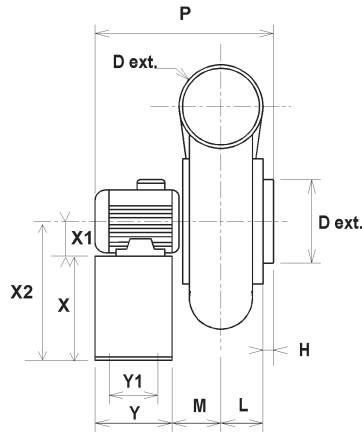
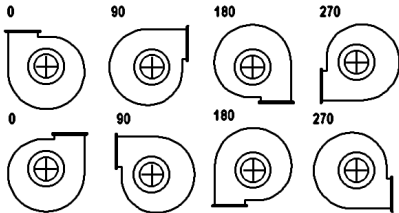
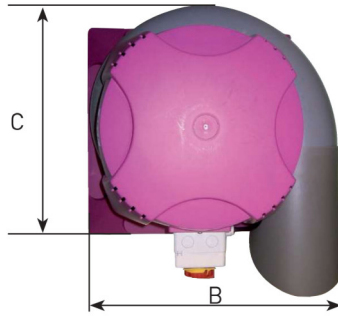
Soit monophasé 230 V / 50 Hz (incompatible avec variation de vitesse).

- 2 vitesses : triphasé 400 V / 50 Hz.



ASP

CARACTÉRISTIQUES TECHNIQUES



TYPE	A	B	C	D	E	F	G	H	L	M	X	Y	Y1	Z
ASP 12	145	175	163	90	212	130	45	80	72	152	350	180	160	340
ASP 14/16	188	232	227	125	218	218	170	55	110	83	240	180	160	340
ASP 15	170	240	203	125	100	32	115	30	70	80	240	180	160	340
ASP 20	208	30	240	160	100	57	143	32	84	94	240	180	160	340
ASP 25	248	365	310	200	103	92	165	35	95	105	300	180	160	420
ASP 30	300	450	373	250	117	112	198	35	110	120	370	240	220	460
ASP 35	370	570	450	315	130	170	255	60	150	170	468	350	314	600

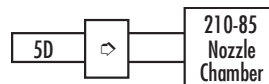
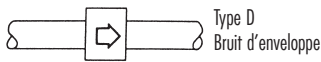
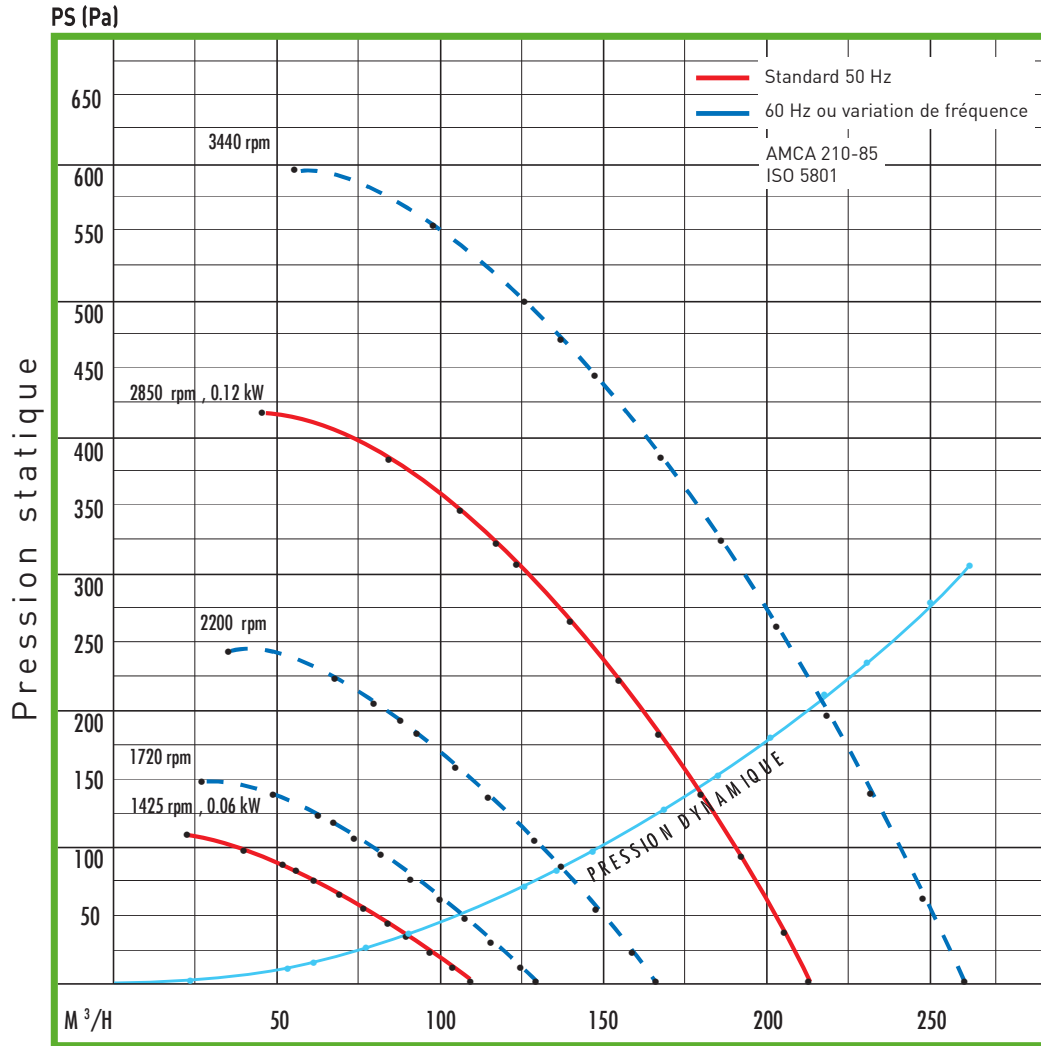
Type	A	B	C	D	E
ASP 15	550	560	560	125	547/547
ASP 20	560	600	560	160	547/547
ASP 25	590	680	595	200	547/547
ASP 30	680	780	650	250	547/547
ASP 35	880	950	850	315	700/700

TYPE	Tension V	Fréq. Hz	Puis. kW	Ampère A (400V)	Vitesse de rotation tr/mn	Lp dB(A)	P mm standard	X1 mm	X2 mm	Poids version standard, kg*
ASP 12	230/400	50	0,37	0,98	3000	84	350	71	321	11
	230/400	50	0,25	0,8	1500	70	350	71	321	10
ASP 15	230/400	50	0,37	0,95	3000	63	360	71	311	11
	230/400	50	0,25	0,62	1500	49	360	63	303	10
	230/400	50	0,18	0,81	1000	40	360	71	311	12
ASP 20	230/400	50	1,1	2,4	3000	66	390	80	320	16
	230/400	50	0,25	0,64	1500	51	390	63	303	13
	230/400	50	0,18	0,81	1000	41	390	71	311	14
ASP 25	230/400	50	3	6,3	3000	68	560	100	400	29
	230/400	50	0,37	1,06	1500	53	415	71	371	15
	230/400	50	0,18	0,81	1000	43	415	71	371	15
ASP 30	230/400	50	1,1	2,6	1500	49	540	90	460	27
	230/400	50	0,55	1,8	1000	40	510	80	450	25
	230/400	50	0,55	1,7	750	34	540	90	460	29
ASP 35	400	50	5,5	11,2	1500	86	792	112	580	100
	230/400	50	2,2	5,3	1000	74	792	112	580	88
	230/400	50	1,5	3	750	67	792	112	580	92



CARACTÉRISTIQUES AÉRAULIQUES

ASP 10



Bruit enveloppe et moteur au voisinage du rendement maximum

n (T/min) R.P.M.	Global dB	Global dB (A)
1435	62,9	51,6
1720	68,1	56,5
2870	81,1	69,6
3440	85,5	74,4

Type B (à l'aspiration)
LW Mesure Puissance Acoustique

R.P.M.	dB(A)	dB
1435	52,3	61,6
1720	57,1	67,4
2870	69,7	80,8
3440	74,1	85,2

Niveau sonore en octave (dB)

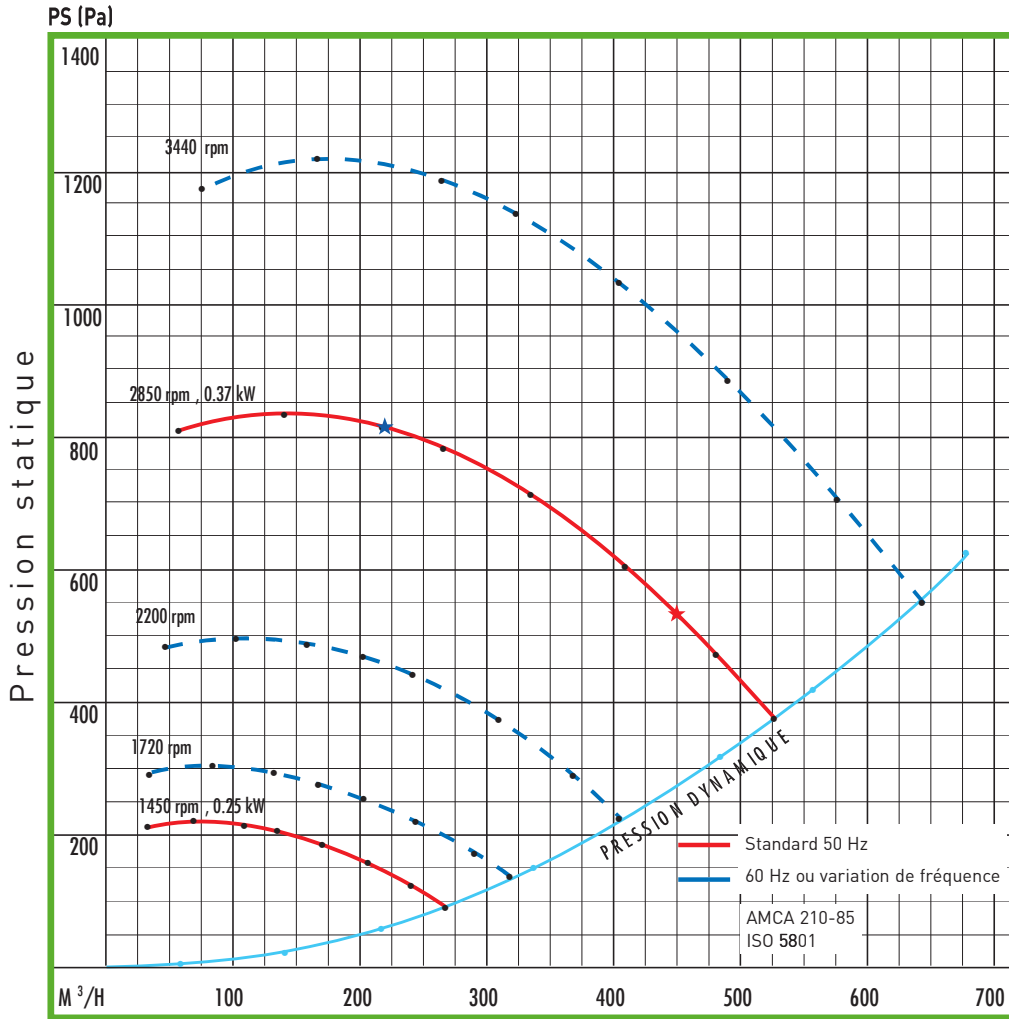
Fréquence Hz	1435 R.P.M.	1720 R.P.M.	2870 R.P.M.	3440 R.P.M.
250	49,8	54,5	66,9	73,2
500	45,2	49,6	64,8	69,3
1000	49,8	53,1	60,3	64,4

(Selon ISO 13347)

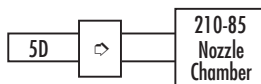


CARACTÉRISTIQUES AÉRAULIQUES

ASP 12



Type D
Bruit d'enveloppe



Type B (à l'aspiration)
LW Mesure Puissance Acoustique

Bruit enveloppe et moteur au voisinage du rendement maximum

n (T/min) R.P.M.	Global dB	Global dB (A)
1450	60,4	56,8
1720	65,2	61,5
2850	76,8	74
3300	80,5	77,8

R.P.M.	★ dB(A) ★	dB	
1450	69,9	71,7	82
1720	73,5	75,3	86,9
2850	84,2	85,8	98,7
3300	87,4	88,8	101,9

(Selon ISO 13347)

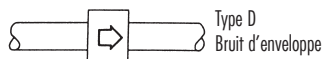
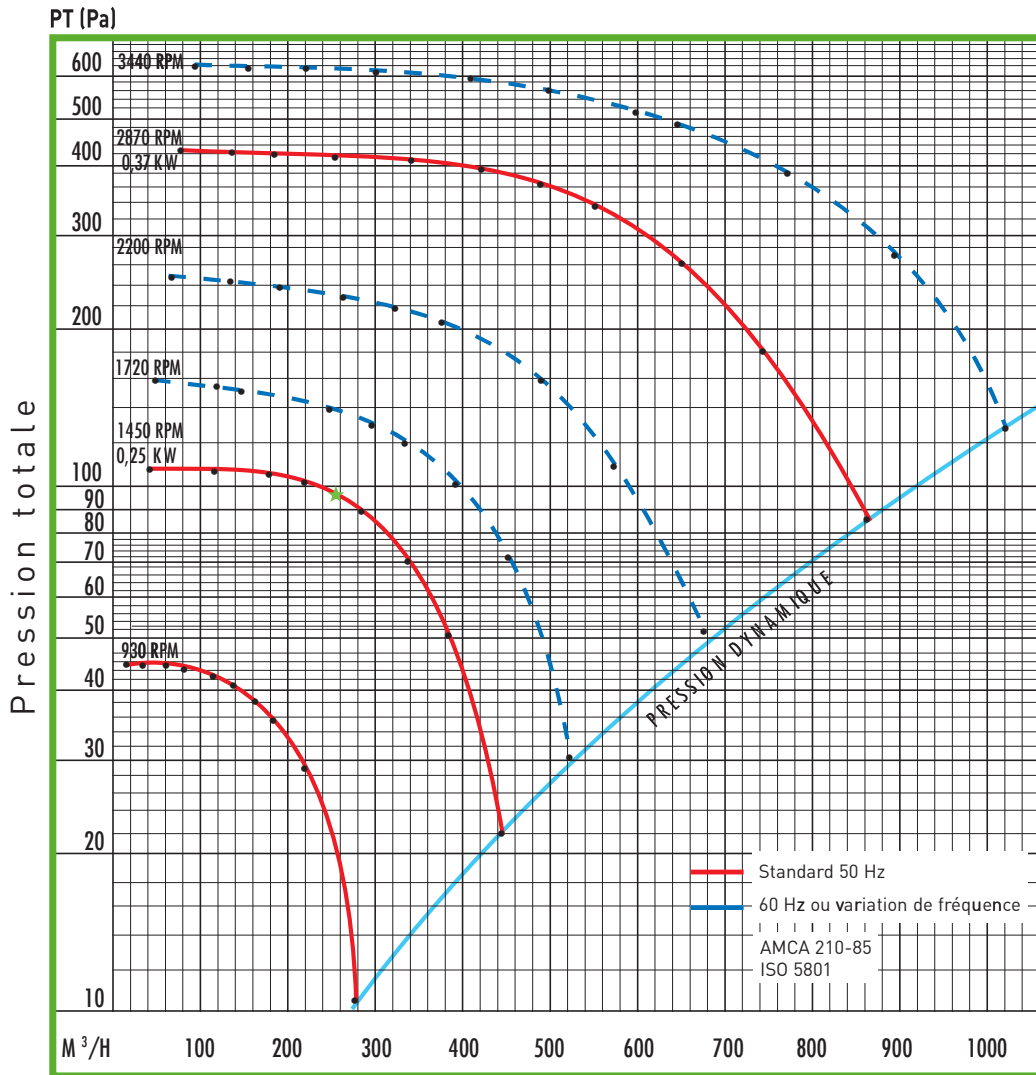
Niveau sonore en octave (dB)

Fréquence Hz	1450 R.P.M.	1720 R.P.M.	2870 R.P.M.	3300 R.P.M.
50	79,9	83,2	92,5	95,6
100	71,9	75,6	88,5	91,4
250	63,6	74,5	76,4	81,9
500	66,4	72,4	72,6	83,1
1000	55,7	62,5	76,4	81,9
2500	47,7	52,2	63,3	69,6
5000	43,3	47,7	62,4	66,3
10000	41,4	45,7	58	61,9



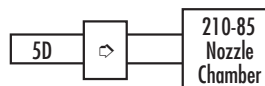
CARACTÉRISTIQUES AÉRAULIQUES

ASP 15



Bruit enveloppe et moteur au voisinage du rendement maximum

R.P.M.	dB (A)
1435	49
2870	63



Type B (à l'aspiration)
LW Mesure Puissance Acoustique

R.P.M.	dB(A)	dB
★ 1450	52	57
2870	70	72

Mesures acoustiques selon ISO 5801

Niveau sonore en octave (dB)

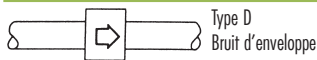
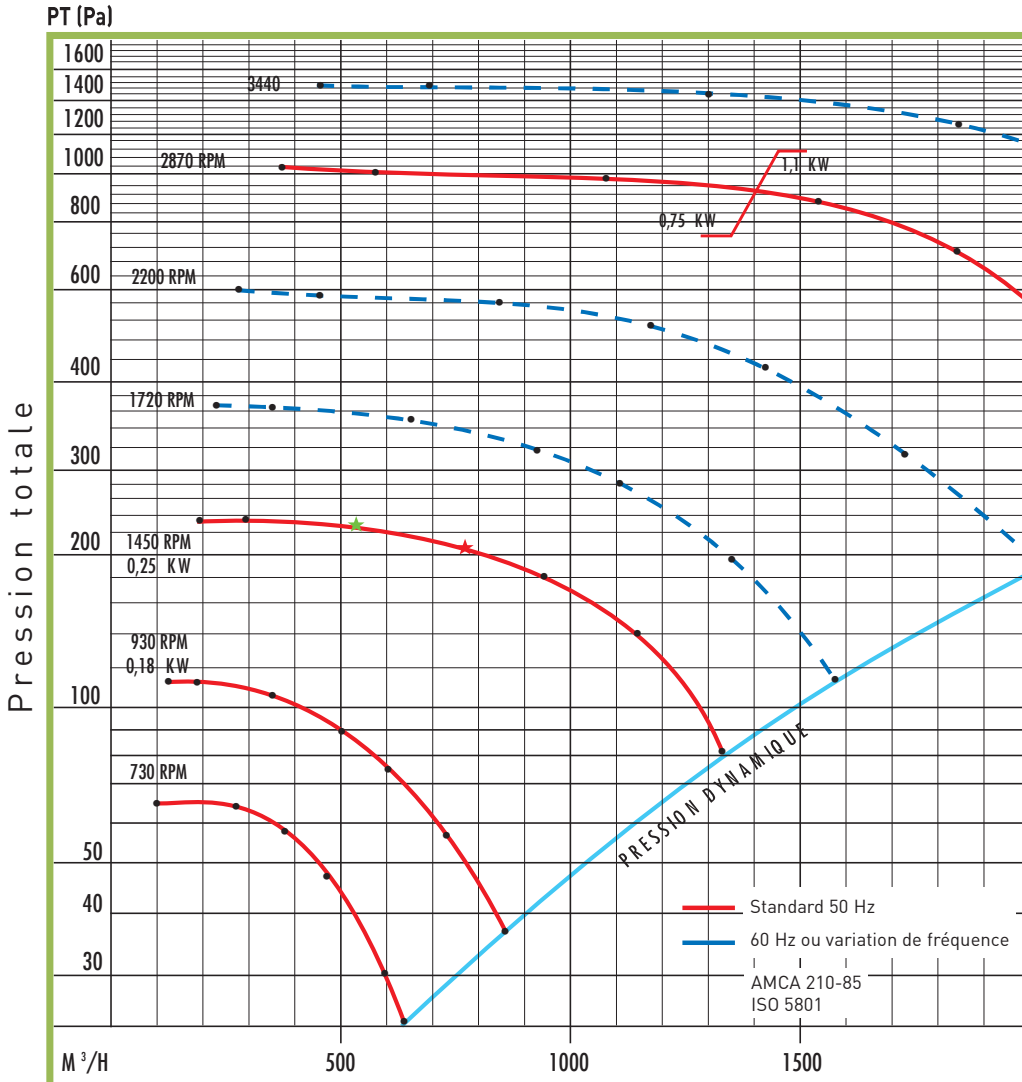
Fréq. Octave Hz	1450 R.P.M. ★ 250 m ³ /h
125	55,3
250	51,7
500	52,1
1000	49,8
2000	41,8
4000	36,9



ASP

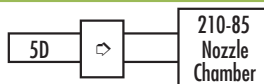
CARACTÉRISTIQUES AÉRAULIQUES

ASP 20



Bruit enveloppe et moteur au voisinage du rendement maximum

R.P.M.	dB (A)	
950	41	42
1435	51	52
2870	66	67



Type B (à l'aspiration)
LW Mesure Puissance Acoustique

R.P.M.	dB(A)	dB
950	53	61
★ 1450	65	70
2870	83	85

Mesures acoustiques selon ISO 5801

Niveau sonore en octave (dB)

Fréq. Octave Hz	1450 R.P.M. ★ 450 m³/h	1450 R.P.M. ★ 750 m³/h
125	65,1	67,6
250	64,9	65,3
500	63,8	64,8
1000	61	61,9
2000	52,3	53
4000	50,6	51,3